

Cours de Sciences Physiques

5^{ème} Electricité

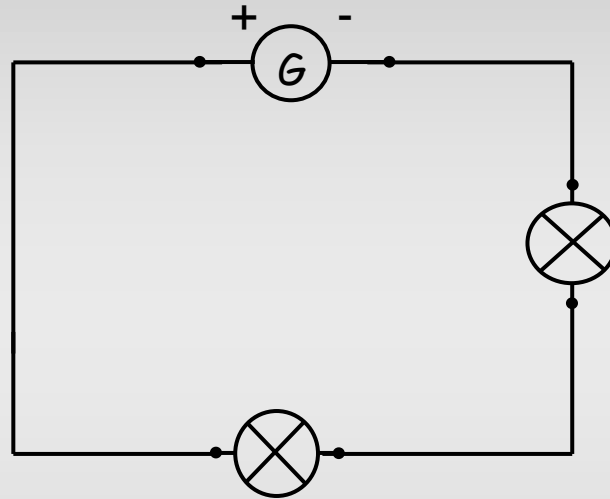


J. WATREMEZ
Professeur de Sciences Physiques
Collège A.HEURGON-DES JARDINS à Cerisy la Salle

CHAPITRE 3

DIFFÉRENTES ASSOCIATIONS DE DIPÔLES.

I. ASSOCIATION SÉRIE (BOUCLE SIMPLE).



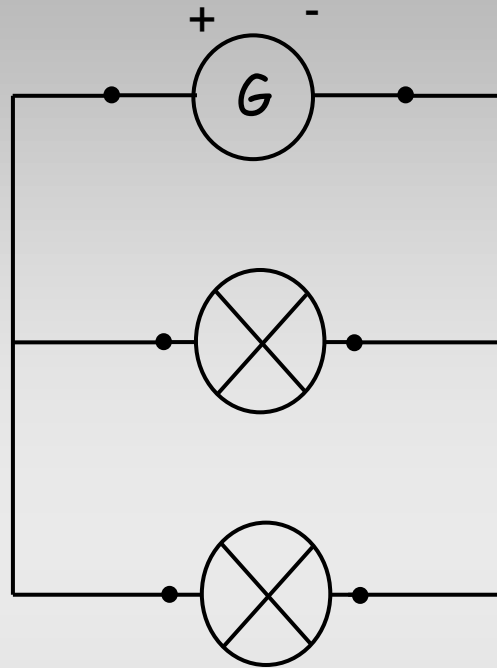
Association ...Série :

Dans cette association, il y a ...une seule boucle...

Si l'un des dipôles tombe en panne, les autres
...ne fonctionnent plus....

Si l'on ajoute des lampes identiques dans ce type de
montage, alors leurs éclats ...diminuent.....

II. ASSOCIATION DÉRIVATION.



Association **Dérivation** :

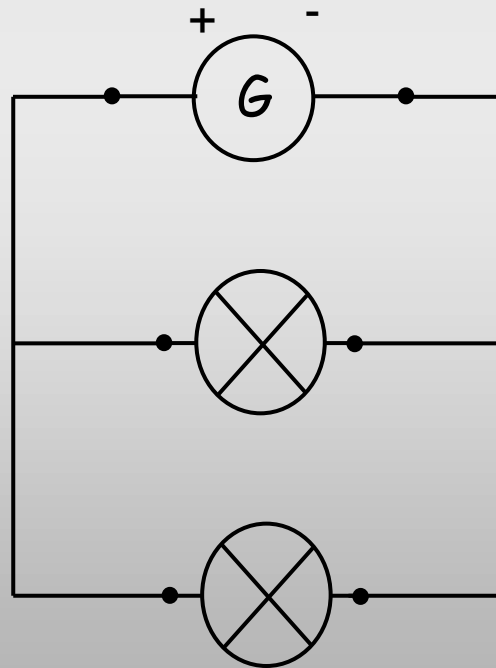
Dans cette association, il y a **au minimum deux boucles**.

Si l'un des dipôles tombe en panne, les autres **fonctionnent encore**....




Si l'on ajoute des lampes identiques dans ce type de montage, alors leurs éclats **restent identiques**.....

Remarque:

- La branche qui contient le dipôle actif s'appelle la branche principale,
- Toutes les autres branches sont appelées branches dérivées.



Ce que je dois savoir faire en ELECTRICITE en 5^{ème}.

Ch	Compétences			
3	Reconnaître et réaliser un montage comportant des dérivations,	<input type="checkbox"/>	<input type="checkbox"/>	<input type="checkbox"/>